

Roteiro nacional

Seminário

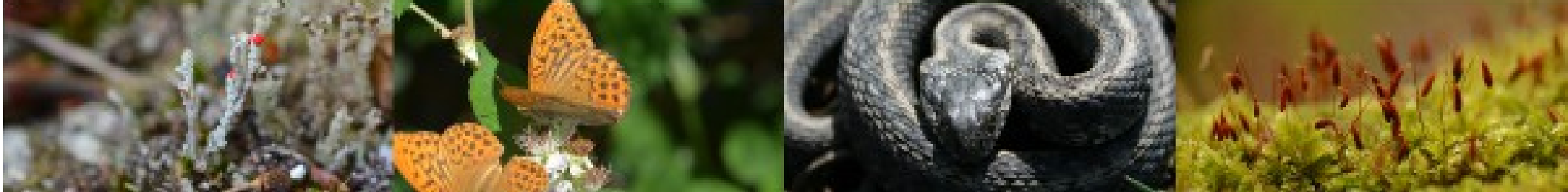
dezembro 2014

Dia de Informação GBIF

Faro • Évora • Lisboa • Coimbra • Porto • Vila Real

Inscrições e Informações: www.gbif.pt





Dia de informação GBIF

Rui Figueira
Nó Português do GBIF
rui.figueira@iict.pt

Organização



Apoio

FCT Fundação para a Ciência e a Tecnologia
MINISTÉRIO DA EDUCAÇÃO E CIÊNCIA

Co-organização



Programa

- O Global Biodiversity Information Facility e a participação de Portugal
- **Publicação de dados através do GBIF**
 - Porquê e como publicar dados através do GBIF
 - Padrões de dados e metadados
 - Artigos de dados
 - Qualidade de dados
- **Utilização de dados publicados através do GBIF**
 - Exemplos de utilização de dados
 - Portal de dados
 - Serviço web de dados para programadores
- **Prática de pesquisa de dados**

Sessão prática de pesquisa de dados no portal do GBIF por cada um dos participantes, utilizando portátil próprio.
- **Questões e Respostas**



Herbário João de Carvalho e Vasconcellos 11209
Através de GBIF.ES



Herbário LISU, Colecção de Briófitos 21380
Herbário LISU, Colecção de Líquenes 1997
Colecção de Insectos 30535
Checklist de Briófitos de Portugal



Micoteca da Universidade do Minho 251



ACOI, Colecção de Algas de Coimbra 3362
MACOI, Colecção de Macroalgas 4351



IICT Herbário LISC	68304
IIC Colecção Zoológica	9143
Registos bibliográficos de Mamíferos de Angola	9879

MHN-UP

Moluscos Marinhos de Augusto Nobre	881
Herbário PO, Colecção de Briófitas	7621

ALFA,
por GBIF.PT

Checklist da Flora de Portugal (Continental, Açores e Madeira)

E adicionalmente:

publicadores portugueses através das redes e organizações internacionais

Qual a motivação dos publicadores portugueses?

Latest datasets published

- [Bibliographic records of Angola mammals](#)

Occurrence dataset. Updated 19 Nov, 2014. 9,879 records (9,855 geo-referenced). Published by [Instituto de Investigação Científica Tropical](#).

- [Checklist da Flora de Portugal \(Continental, Açores e Madeira\)](#)

Checklist dataset. Updated 18 Nov, 2014. 0 records. Published by [GBIF Portugal](#).

- [Checklist of Bryophytes of Portugal](#)

Checklist dataset. Updated 17 Nov, 2014. 0 records. Published by [National Museum of Natural History and Science, University of Lisbon](#).

- [Insect Collection from the Museu Nacional de História Natural e da Ciência, Universidade de Lisboa, Portugal](#)

Occurrence dataset. Updated 01 Oct, 2014. 30,535 records (7,922 geo-referenced). Published by [National Museum of Natural History and Science, University of Lisbon](#).

- [Bryophyte collection of Porto Herbarium \(PO\)](#)

Occurrence dataset. Updated 30 Jul, 2014. 7,621 records (7,513 geo-referenced). Published by [Museu de História Natural da Universidade do Porto](#).

- [Moluscos Marinhos de Augusto Nobre](#)

Occurrence dataset. Updated 17 Dec, 2013. 881 records (748 geo-referenced). Published by [Museu de História Natural da Universidade do Porto](#).

[View all 13 datasets...](#)

Portugal

A GBIF Voting Participant from Europe
Names of countries, territories and islands are based

Summary

Data About

Data Publishing

Aumentar o impacto

- Bibliographic records of Angola mammals

Occurrence dataset. Updated 19 Nov, 2014. 9,879 records (9,855 geo-referenced). Published by [Instituto de Investigação Científica Tropical](#).

OPEN ACCESS Freely available online



Sharing Detailed Research Data Is Associated with Increased Citation Rate

Heather A. Piwowar*, Roger S. Day, Douglas B. Fridsma

Department of Biomedical Informatics, University of Pittsburgh School of Medicine, Pittsburgh, Pennsylvania, United States of America

Background. Sharing research data provides benefit to the general scientific community, but the benefit is less obvious for the investigator who makes his or her data available. **Principal Findings.** We examined the citation history of 85 cancer microarray clinical trial publications with respect to the availability of their data. The 48% of trials with publicly available microarray data received 85% of the aggregate citations. Publicly available data was significantly ($p = 0.006$) associated with a 69% increase in citations, independently of journal impact factor, date of publication, and author country of origin using linear regression. **Significance.** This correlation between publicly available data and increased literature impact may further motivate investigators to share their detailed research data.

Citation: Piwowar HA, Day RS, Fridsma DB (2007) Sharing Detailed Research Data Is Associated with Increased Citation Rate. PLoS ONE 2(3): e308. doi:10.1371/journal.pone.0000308

Assegurar a preservação e acessibilidade dos dados

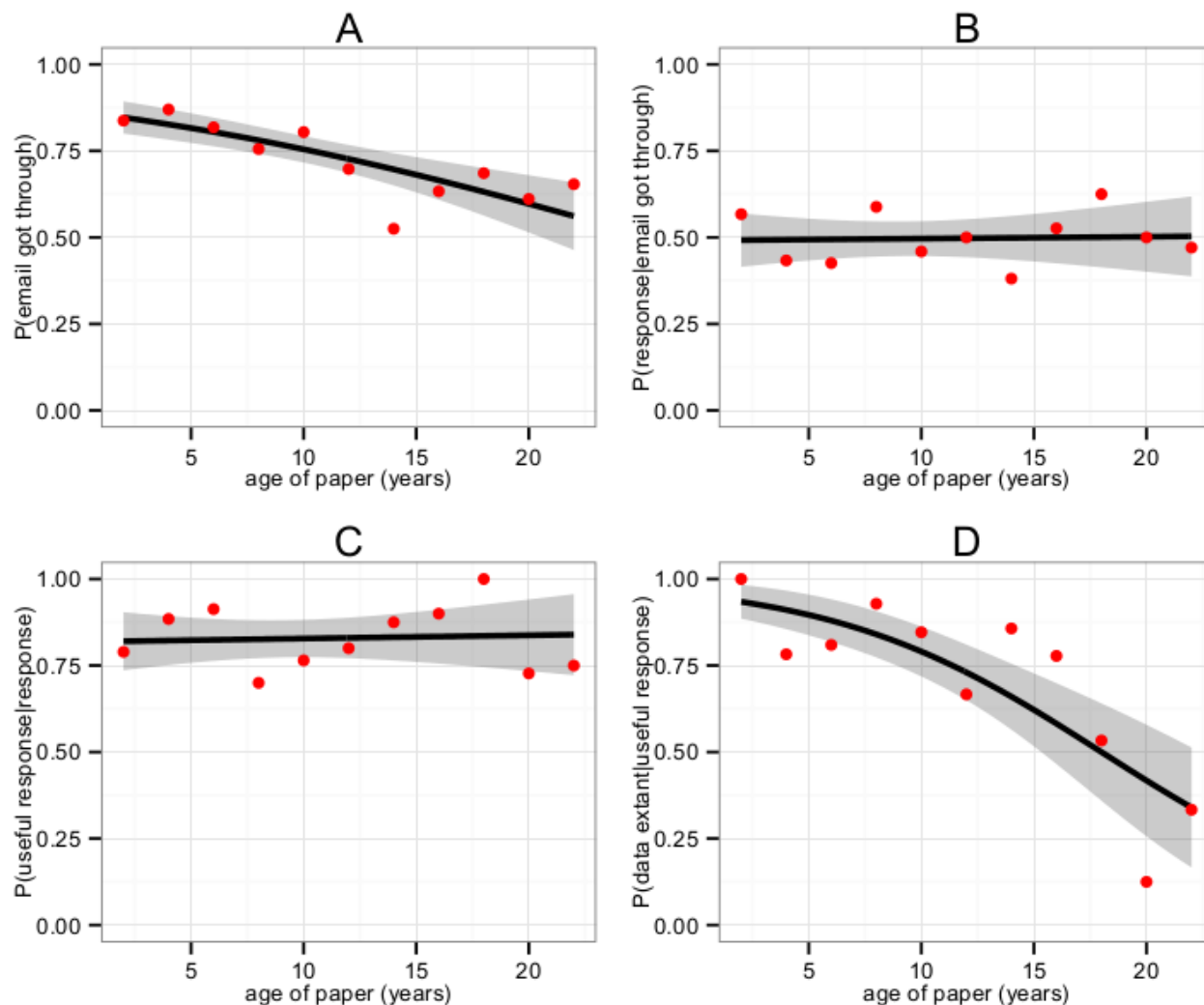
Current Biology

Volume 24, Issue 1, 6 January 2014, Pages 94–97

Report

The Availability of Research Data Declines Rapidly with Article Age

Timothy H. Vines^{1,2}, Arianne Y.K. Albert³, Rose L. Andrew¹, Florence Débarre^{1,4}, Dan G. Bock¹, Michelle T. Franklin^{1,5}, Kimberly J. Gilbert¹, Jean-Sébastien Moore^{1,6}, Sébastien Renaut¹, Diana J. Rennison¹



A disponibilidade dos dados da investigação científica decresce rapidamente com a idade

Vines, Timothy H et al.. 2014. "The Availability of Research Data Declines Rapidly with Article Age." Current Biology 24 (1): 94–97. doi:10.1016/j.cub.2013.11.014.

Requisito do financiador

L 41/26

EN

Official Journal of the European Union

14.2.2003

DIRECTIVE 2003/4/EC OF THE EUROPEAN PARLIAMENT AND OF THE COUNCIL
of 28 January 2003
on public access to environmental information and repealing Council Directive 90/313/EEC

FCT Fundação para a Ciência e a Tecnologia
MINISTÉRIO DA EDUCAÇÃO E CIÊNCIA

Política sobre Acesso Aberto a Publicações Científicas
resultantes de Projetos de I&D Financiados pela FCT

(adotada em 5 de maio de 2014)

1. Introdução

A disponibilização aberta dos resultados da investigação realizada com recurso a financiamento público tem significativos benefícios sociais e económicos. Em linha com o que vem sendo crescentemente adotado por agências públicas de financiamento de I&D de outros países e com as recomendações da Comissão Europeia de 17 de Julho de 2012¹, a FCT – Fundação para a Ciência e a Tecnologia, IP – adota a presente política de obrigatoriedade de disponibilização em Acesso Aberto das publicações resultantes dos projetos de I&D que financia.

Requisito do financiador

L 41/26

EN

Official Journal of the European Union

14.2.2003

DIRECTIVE 2003/4/EC OF THE EUROPEAN PARLIAMENT AND OF THE COUNCIL
of 28 January 2003
on public access to environmental information and repealing Council Directive 90/313/EEC

FCT Fundação para a Ciência e a Tecnologia
MINISTÉRIO DA EDUCAÇÃO E CIÊNCIA

Política sobre a Disponibilização de Dados
e outros Resultados de Projetos de I&D Financiados Pela FCT

(adotada em 5 de maio de 2014)

1. Introdução

Tem sido reconhecido em várias instâncias que a disponibilização aberta dos resultados da investigação realizada com financiamento público tem significativos benefícios sociais e económicos. Em sintonia com o que vem sendo crescentemente adotado por agências públicas de financiamento de I&D de outros países e com as recomendações da Comissão Europeia de 17 de Julho de 2012¹, a FCT – Fundação para a Ciência e a Tecnologia, IP – adota a presente política sobre a disponibilização de resultados de Investigação e Desenvolvimento (I&D) que financia.

Responder à missão da instituição



Compromisso assumido por Portugal, através da Declaração do Rio de Janeiro (2003), durante a cimeira de MCT da CPLP, de partilha e disponibilização, por via digital, do património científico nacional com origem nos países da CPLP.

Aumentar a visibilidade da colecção / bd

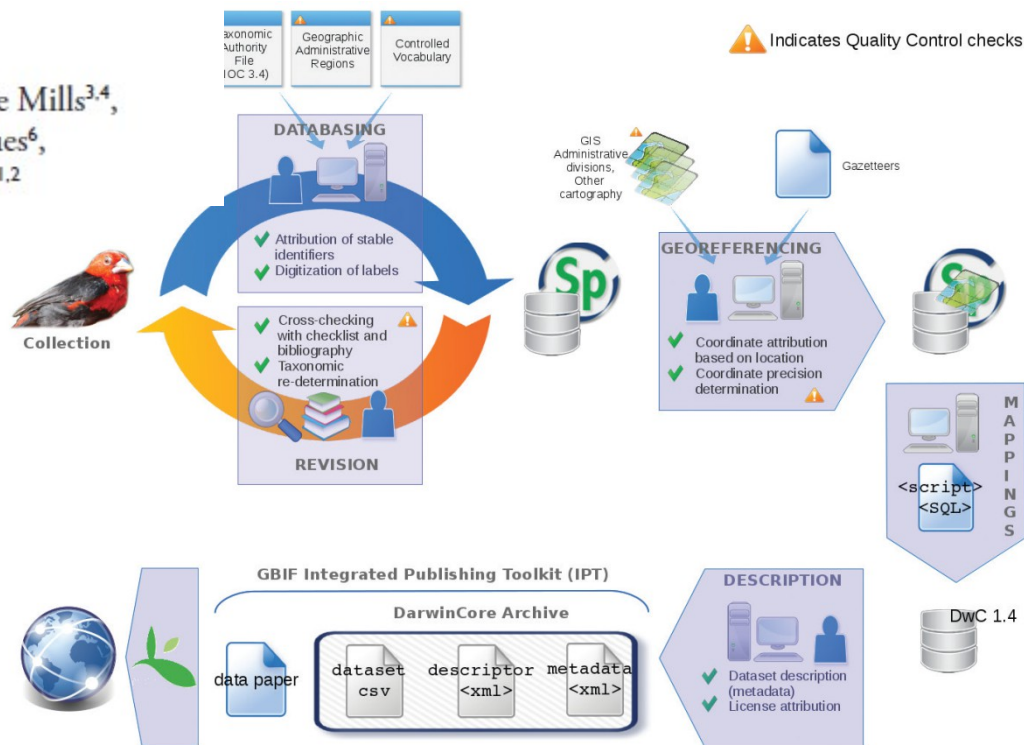
ZooKeys 387: 89–99 (2014)
doi: 10.3897/zookeys.387.6412
www.zookeys.org

DATA PAPER



The collection and database of Birds of Angola hosted at IICT (Instituto de Investigação Científica Tropical), Lisboa, Portugal

Miguel Monteiro^{1,2}, Luís Reino², Pedro Beja², Michael Stuart Lyne Mills^{3,4},
Cristiane Bastos-Silveira^{5,6}, Manuela Ramos¹, Diana Rodrigues⁶,
Isabel Queirós Neves^{5,6}, Susana Consciência¹, Rui Figueira^{1,2}



Potenciar investigação inovadora



Global Biodiversity Information Facility
GBIF.PT



Início

Notícias

Participar

Dados

Cooperação

Recursos

Sobre nós

1. Início >

Procurar

Dados do GBIF suportam estudo global sobre o impacto do clima nas espécies

Submetido por admin em Dom, 16/06/2013 - 15:36



ropical

Um estudo recentemente publicado na revista *Nature Climate Change* demonstra o benefício da mitigação dos efeitos das alterações climáticas na perda de biodiversidade. Este trabalho foi baseado em dados de distribuição de cerca de 50 mil

Motivações para a publicação

826 occurrence datasets about Portugal

EOD - eBird Observation Dataset

Occurrence dataset with 236,178 occurrences in Portugal out of 153,532,169 (0.15%).

Continuous Plankton Recorder Dataset (SAHFOS)

Occurrence dataset with 52,748 occurrences in Portugal out of 2,629,628 (2.01%).

Insect Collection from the Museu Nacional de História Natural e da Ciência, Universidade de Lisboa, Portugal

Occurrence dataset with 24,104 occurrences in Portugal out of 30,535 (78.94%).

Real Jardín Botánico (Madrid), Vascular Plant Herbarium (MA)

Occurrence dataset with 22,957 occurrences in Portugal out of 533,700 (4.30%).

Fundación Biodiversidad, Real Jardín Botánico (CSIC): Anthos. Sistema de Información de las plantas de España

Occurrence dataset with 22,423 occurrences in Portugal out of 1,119,094 (2.00%).

Bryophyte collection

Occurrence dataset with 21,380 occurrences in Portugal out of 21,380 (100%).

Geographically tagged INSDC sequences

Occurrence dataset with 18,839 occurrences in Portugal out of 4,661,554 (0.40%).

Portugal

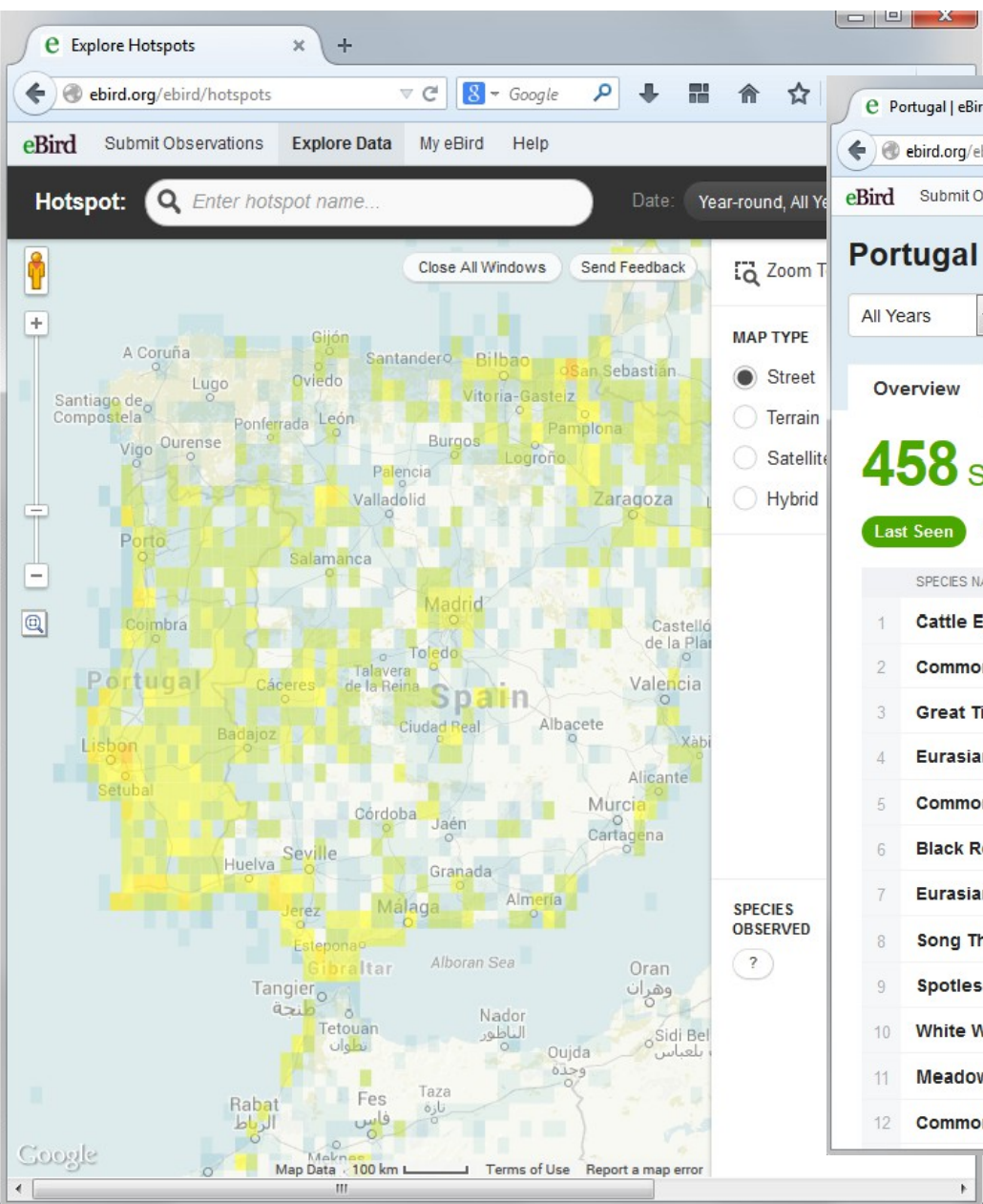
A GBIF Voting Participant from Europe
Names of countries, territories and islands are bas

Summary

Data About

Data Publishing

Motivações para a publicação



Portugal | eBird

ebird.org/ebird/country/PT?yr=all&m=&rank=mrec

Sign In or Register Language

Portugal

Change Location

All Years Set

Overview States/Provinces Hotspots Recent Visits

458 Species | 24,465 Checklists Updated ~12 hrs ago.

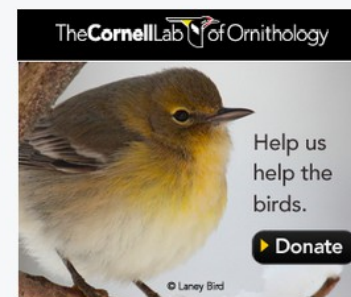
Last Seen First Seen High Counts Bar Charts Show All Details

	SPECIES NAME	COUNT	DATE	BY
1	Cattle Egret	20	23 Nov 2014	Pedro Ramalho
2	Common Buzzard	1	23 Nov 2014	Pedro Ramalho
3	Great Tit	X	23 Nov 2014	Pedro Ramalho
4	Eurasian Wren	1	23 Nov 2014	Pedro Ramalho
5	Common Chiffchaff	10	23 Nov 2014	Pedro Ramalho
6	Black Redstart	X	23 Nov 2014	Pedro Ramalho
7	Eurasian Blackbird	10	23 Nov 2014	Pedro Ramalho
8	Song Thrush	1	23 Nov 2014	Pedro Ramalho
9	Spotless Starling	X	23 Nov 2014	Pedro Ramalho
10	White Wagtail	2	23 Nov 2014	Pedro Ramalho
11	Meadow Pipit	8	23 Nov 2014	Pedro Ramalho
12	Common Chaffinch	15	23 Nov 2014	Pedro Ramalho

Recent Visits

Checklists submitted within the last hour are not shown.

OBSERVER	DATE	SPECIES
Pedro Nicola u	24 Nov 2014	33
Nuno Ferna ndes	24 Nov 2014	1
Hugo Albuqu erque	24 Nov 2014	24
Paulo Belo	24 Nov 2014	43
João Tomás	24 Nov 2014	1
Hugo Albuqu	24 Nov 2014	27



Principais motivações para a publicação de dados

- Aumentar do impacto científico
- Aumentar a exposição a nível global, valorizando
- Facilitar a revisão das colecções por especialistas
- Assegurar a preservação dos dados
- Responder a compromissos internacionais
- Responder ao interesse de comunidades específicas
- Cumprir requisitos do financiador

Principais motivações para a publicação de dados

- Executar a decisão política - adopção de acesso aberto
- Maximizar o reconhecimento pelo uso dos dados
- Potenciar nova investigação
- Promover a boa gestão de recursos naturais
- Melhorar a qualidade dos estudos de impacte ambiental
- Promover a capacitação

O que pode ser publicado através do GBIF

Tipos de dados de biodiversidade mediados através do GBIF:

- Dados de ocorrência originados por:
 - Informação associada a espécimes mantidos em colecções biológicas
 - Registos de observação de espécies na natureza
 - Registos de ocorrência com base em bibliografia
- Checklists de espécies e metadados associados

Quem pode publicar dados através do GBIF

Termos definidos no **Acordo de Partilha de Dados**

www.gbif.pt/node/28

A publicação de dados através do GBIF apenas pode ser realizada por instituições ou organizações:

- No caso de bases de dados de colecções, assegurem o acesso à colecção
- No case de bases de dados, assegurem a gestão estável da mesma
- Concorda em disponibilizar os dados de forma livre e gratuita, definindo os termos de utilização

A publicação de dados não pode ser efectuada por indivíduos.

Como partilhar dados através do GBIF

Dados

**Padronização
(DwC)**

**Descrição
(metadados)**

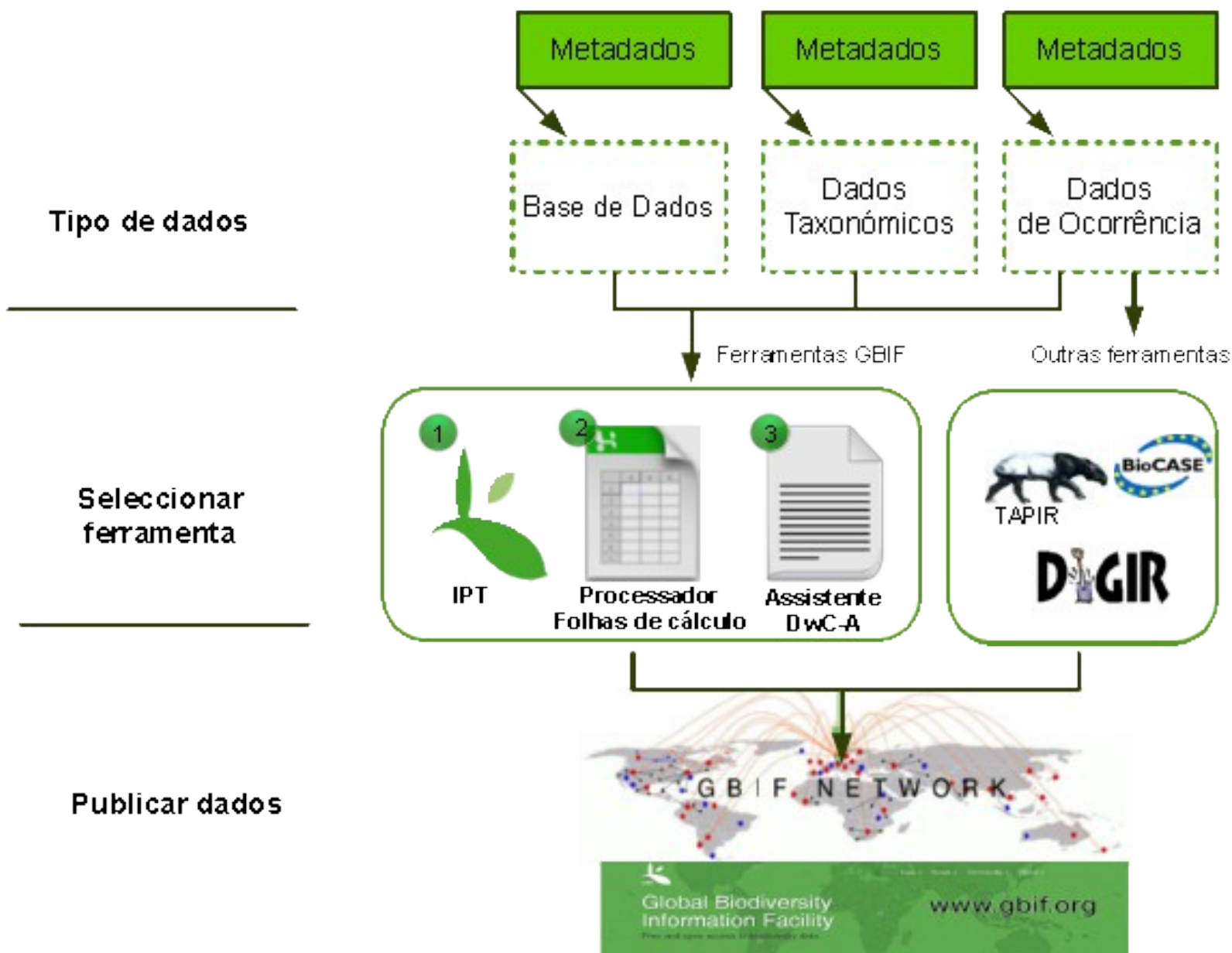
**Publicação
de dados**

Validação

**Publicação de
metadados
(Artigos de dados)**



Como partilhar dados através do GBIF



Constituir-se como publicador GBIF

1. Solicitar o registo no GBIF

- a) Contactar anteriormente o Nó Nacional, que será responsável pelo aval

Nota: apenas as organizações podem publicar dados. Os particulares devem associar-se a uma organização

2. Rever os manuais de publicação de dados e seleccionar ferramentas

- a) Metadados, dados de ocorrência e *checklists* taxonómicas

3. Preparar os dados, publicar e registar no GBIF

- a) Organizar dados segundo o padrão e publicar com Integrated Publishing Toolkit (IPT) ou com GBIF *Spreadsheet Processor*

O IPT permite o registo automático dos dados pelo portal de dados GBIF

Constituir-se como publicador GBIF

Infraestrutura - requisitos


- Acesso web de modo livre (sem protecção por password)
- Disponibilidade 24/24 horas, 7 dias por semana
- Fiabilidade do serviço

Opções:

- i) a instituição hospeda os dados no seu IPT, instalado na sua infraestrutura
- ii) a instituição hospeda os dados no serviço IPT da infraestrutura do Nó Nacional

Em qualquer dos casos, os recursos aparecem registados e publicados pela instituição ou organização.

Integrated Publishing Toolkit


GBIF PORTUGAL - INTEGRATED PUBLISHING TOOLKIT
 acesso aberto e gratuito a dados de biodiversidade (IPT)

[ENGLISH](#)


[Home](#)
[About](#)

Hosted resources available through this IPT

Filter:

Logo	Name	Organisation	Type	Subtype	Records	Last modified	Last publication	Next publication
--	Bryophyte collection of Porto Herbarium (PO)	Museu de História Natural da Universidade do Porto	Occurrence	--	7,621	2014-07-25	2014-07-25	--
--	Checklist da Flora de Portugal (Continental, Açores e Madeira)	GBIF Portugal	Checklist	--	3,994	2014-11-18	2014-11-18	--
--	Moluscos Marinhos de Augusto Nobre	Museu de História Natural da Universidade do Porto	Occurrence	Specimen	881	2013-12-17	2013-12-17	--

Showing 1 to 3 of 3 resources ◀ previous next ▶

The most recently updated resources are also available as an [RSS feed](#). 

IPT Version 2.1.1-r4640
 [About the IPT project](#)
[User manual](#)
[Report a bug](#)
[Request new feature](#)

Integrated Publishing Toolkit

Software open source desenvolvido pelo GBIF

Permite o registo de um conjunto de dados, a indexação dos registos e dos metadados.

Pode hospedar vários conjuntos de dados, geridos pelos respectivos curadores utilizando o browser.

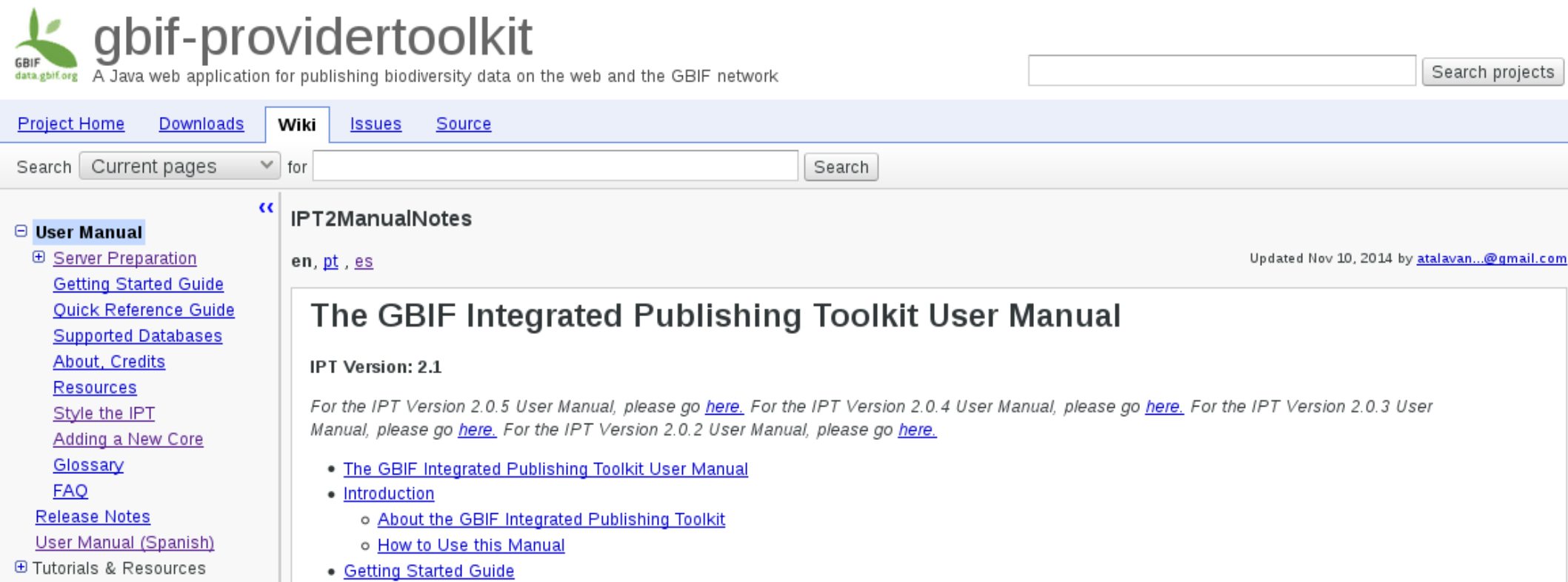
Infraestrutura - requisitos

- URL estável
- Java (e tomcat 7)
- Memória: 256 MB
- Espaço em disco: 20 MB + espaço para conjuntos de dados

Integrated Publishing Toolkit

Documentation

<https://code.google.com/p/gbif-providertoolkit/wiki/IPT2ManualNotes>



The screenshot shows the web interface of the GBIF Integrated Publishing Toolkit. At the top, there is a logo for 'gbif data.gbif.org' and the text 'A Java web application for publishing biodiversity data on the web and the GBIF network'. A search bar is located on the right with the text 'Search projects'. Below this is a navigation bar with links: 'Project Home', 'Downloads', 'Wiki' (which is highlighted), 'Issues', and 'Source'. A search bar is also present in the navigation bar with the text 'Search Current pages' and a 'Search' button. On the left side, there is a sidebar with a 'User Manual' section, which is expanded to show a list of links: 'Server Preparation', 'Getting Started Guide', 'Quick Reference Guide', 'Supported Databases', 'About, Credits', 'Resources', 'Style the IPT', 'Adding a New Core', 'Glossary', 'FAQ', 'Release Notes', and 'User Manual (Spanish)'. Below this list is a link for 'Tutorials & Resources'. The main content area is titled 'IPT2ManualNotes' and includes a language selector 'en, pt, es'. It also shows the date 'Updated Nov 10, 2014 by atalavan...@gmail.com'. The main heading is 'The GBIF Integrated Publishing Toolkit User Manual', followed by 'IPT Version: 2.1'. A paragraph of text provides links to the user manual for different versions of the toolkit. A bulleted list of links is provided at the bottom of the main content area.

gbif-providertoolkit
A Java web application for publishing biodiversity data on the web and the GBIF network

Search projects

Project Home Downloads Wiki Issues Source

Search Current pages for Search

User Manual

- Server Preparation
- Getting Started Guide
- Quick Reference Guide
- Supported Databases
- About, Credits
- Resources
- Style the IPT
- Adding a New Core
- Glossary
- FAQ
- Release Notes
- User Manual (Spanish)

Tutorials & Resources

IPT2ManualNotes

en, pt, es

Updated Nov 10, 2014 by atalavan...@gmail.com

The GBIF Integrated Publishing Toolkit User Manual

IPT Version: 2.1

For the IPT Version 2.0.5 User Manual, please go [here](#). For the IPT Version 2.0.4 User Manual, please go [here](#). For the IPT Version 2.0.3 User Manual, please go [here](#). For the IPT Version 2.0.2 User Manual, please go [here](#).

- [The GBIF Integrated Publishing Toolkit User Manual](#)
- [Introduction](#)
 - [About the GBIF Integrated Publishing Toolkit](#)
 - [How to Use this Manual](#)
- [Getting Started Guide](#)

Darwin Core

Biodiversity
Information
Standards
TDWG

Introduction

References

Quick Reference Guide

Term Index

Record-level Terms

Occurrence

Event

Location

GeologicalContext

Identification

Taxon

ResourceRelationship

MeasurementOrFact

Term Definitions

Simple Darwin Core

Type Vocabulary

Namespace Policy

XML Guide

Text Guide

Complete History

Decision History

Mapping to ABCD

Mapping to Old Versions

Translations

Darwin Core Terms: A quick reference gu

Title: Darwin Core Terms: A quick reference guide

Date Issued: 2009-02-12

Date 2011-10-26

Modified:

Abstract: This document is a quick reference for all recommended Darwin Core terms. For complete historical term information, including version change and pre-standard terms, see [\[HISTORY\]](#). For a comparative table of elements from pre-standard versions of Darwin Core to the current terms in standard, see [\[VERSIONS\]](#).

Contributors: John Wieczorek (MVZ), Markus Döring (GBIF), Renzo De Giovanni (CRIA), Tim Robertson (GBIF), Dave Vieglais (KUNHM)

Legal: This document is governed by the standard legal copyright, licensing provisions and disclaimers is by the Taxonomic Databases Working Group.

Part of TDWG Standard: <http://www.tdwg.org/standards/450/>

Creator: Darwin Core Task Group

Identifier: <http://rs.tdwg.org/dwc/2011-10-26/terms/>

Latest Version: <http://rs.tdwg.org/dwc/terms/>

Replaces: <http://rs.tdwg.org/dwc/2009-12-07/terms/>

Document Status: Current Standard

Darwin Core - <http://rs.tdwg.org/dwc/terms/>

Record-level Terms

[dcterms:type](#) | [dcterms:modified](#) | [dcterms:language](#) | [dcterms:license](#) | [dcterms:rightsHolder](#) | [dcterms:accessRights](#) | [dcterms:bibliographicCitation](#) | [dcterms:references](#)

[institutionID](#) | [collectionID](#) | [datasetID](#) | [institutionCode](#) | [collectionCode](#) | [datasetName](#) | [ownerInstitutionCode](#) | [basisOfRecord](#) | [informationWithheld](#) | [dataGeneralizations](#) | [dynamicProperties](#)

Occurrence

[occurrenceID](#) | [catalogNumber](#) | [recordNumber](#) | [recordedBy](#) | [individualCount](#) | [sex](#) | [lifeStage](#) | [reproductiveCondition](#) | [behavior](#) | [establishmentMeans](#) | [occurrenceStatus](#) | [preparations](#) | [disposition](#) | [associatedMedia](#) | [associatedReferences](#) | [associatedSequences](#) | [associatedTaxa](#) | [otherCatalogNumbers](#) | [occurrenceRemarks](#)

Organism

[organismID](#) | [organismName](#) | [organismScope](#) | [associatedOccurrences](#) | [associatedOrganisms](#) | [previousIdentifications](#) | [organismRemarks](#)

MaterialSample | LivingSpecimen | PreservedSpecimen | FossilSpecimen

[materialSampleID](#)

Event | HumanObservation | MachineObservation

[eventID](#) | [fieldNumber](#) | [eventDate](#) | [eventTime](#) | [startDayOfYear](#) | [endDayOfYear](#) | [year](#) | [month](#) | [day](#) | [verbatimEventDate](#) | [habitat](#) | [samplingProtocol](#) | [samplingEffort](#) | [fieldNotes](#) | [eventRemarks](#)

Location

[locationID](#) | [higherGeographyID](#) | [higherGeography](#) | [continent](#) | [waterBody](#) | [islandGroup](#) | [island](#) | [country](#) | [countryCode](#) | [stateProvince](#) | [county](#) | [municipality](#) | [locality](#) | [verbatimLocality](#) | [minimumElevationInMeters](#) | [maximumElevationInMeters](#) | [verbatimElevation](#) | [minimumDepthInMeters](#) | [maximumDepthInMeters](#) | [verbatimDepth](#) | [minimumDistanceAboveSurfaceInMeters](#) | [maximumDistanceAboveSurfaceInMeters](#) | [locationAccordingTo](#) | [locationRemarks](#) | [decimalLatitude](#) | [decimalLongitude](#) | [geodeticDatum](#) | [coordinateUncertaintyInMeters](#) | [coordinatePrecision](#) | [pointRadiusSpatialFit](#) | [locationID](#)

Darwin Core - <http://rs.tdwg.org/dwc/terms/>

Term Name: **occurrenceID**

Identifier: <http://rs.tdwg.org/dwc/terms/occurrenceID>

Class: <http://rs.tdwg.org/dwc/terms/Occurrence>

Definition: An identifier for the Occurrence (as opposed to a particular digital record of the occurrence). In the absence of a persistent global unique identifier, a combination of identifiers in the record that will most closely make the occurrenceID globally unique.

Comment: For a specimen in the absence of a bona fide global unique identifier, for example, use the form: "urn:catalog:[institutionCode]:[collectionCode]:[specimenNumber]". For discussion see <http://terms.tdwg.org/wiki/dwc:occurrenceID>

Details: [occurrenceID](#)

Term Name: **catalogNumber**

Identifier: <http://rs.tdwg.org/dwc/terms/catalogNumber>

Class: <http://rs.tdwg.org/dwc/terms/Occurrence>

Definition: An identifier (preferably unique) for the record within the data set or collection.

Comment: Examples: "2008.1334", "145732a", "145732". For discussion see <http://terms.tdwg.org/wiki/dwc:catalogNumber>

Details: [catalogNumber](#)

Term Name: **recordNumber**

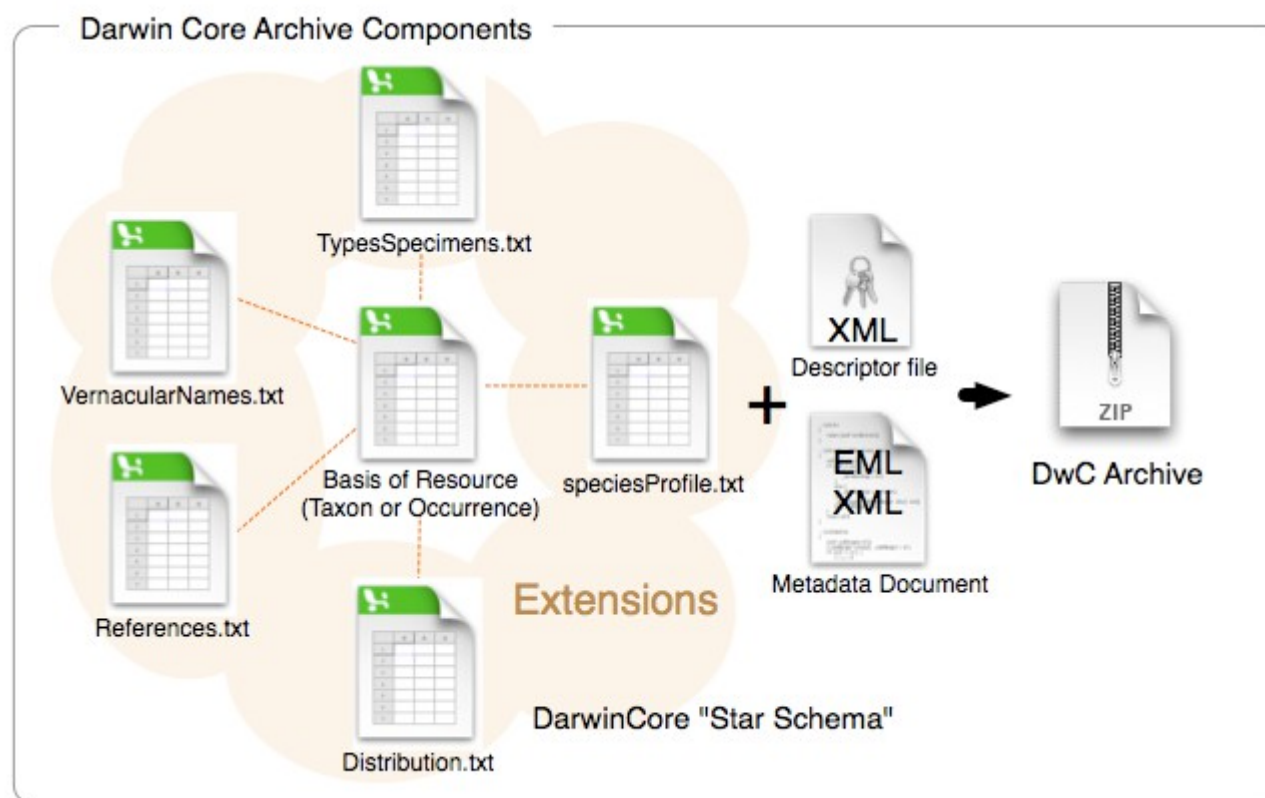
Identifier: <http://rs.tdwg.org/dwc/terms/recordNumber>

Class: <http://rs.tdwg.org/dwc/terms/Occurrence>

Definition: An identifier given to the Occurrence at the time it was recorded. Often serves as a link between field notes and an Occurrence record, such as a specimen number.

Darwin Core – Esquema em estrela com suporte a vários tipos de informação:

Germoplasma, multiplas determinações, tipos e espécimes, nomes comuns, identificadores alternativos, perfil das espécies, referências literatura, descrição do taxon, características, multimédia, entre outros

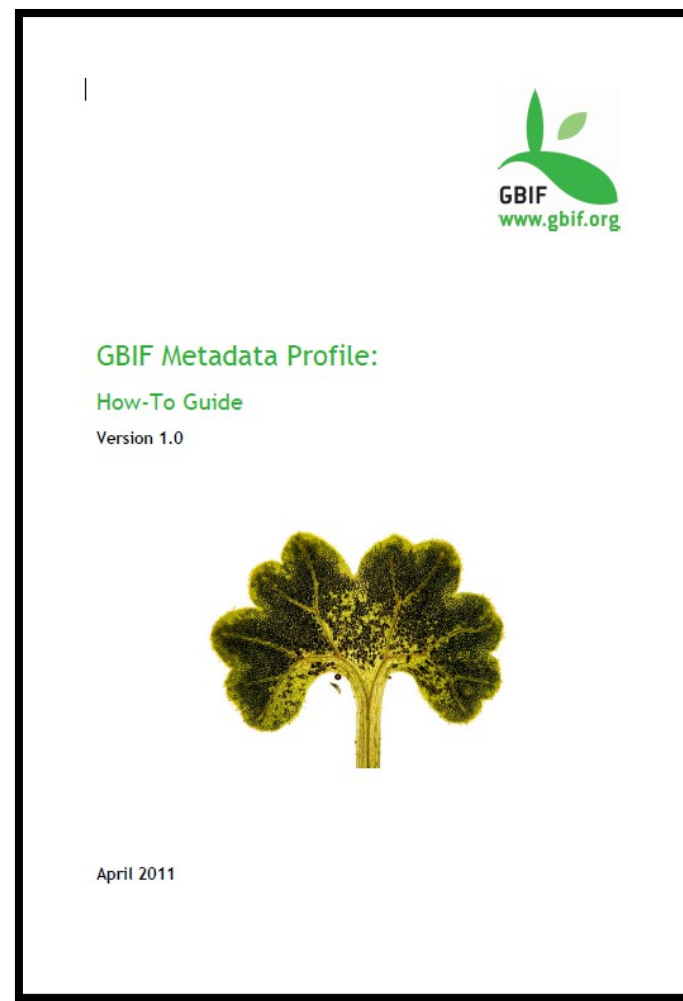


Metadados

GMP (GBIF Metadata profile):






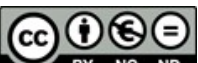

EML (Ecological Metadata Language)

- Dataset (Resource)
 - Project
 - People and Organisations
 - Keyword Set (General Keywords)
 - Coverage
 - o Taxonomic Coverage
 - o Geographic Coverage
 - o Temporal Coverage
 - Methods
 - Intellectual Property Rights
 - Additional Metadata + NCD (Natural Collections Descriptions Data)
- Related



Licenças

Creative Commons (CC)

- + CC Zero (CC0) – 
- + Somente atribuição (BY) – 
- Atribuição + Uso não comercial (BY-NC) – 
- Atribuição + Não a obras derivadas (BY-ND) – 
- + Atribuição + Compartilhamento pela mesma licença (BY-SA) – 
- Atribuição + Uso não comercial + Não a obras derivadas (BY-NC-ND) – 
- Atribuição + Uso não comercial + Compartilhamento pela mesma licença (BY-NC-SA) – 

Open Data Commons (ODC)

- + Public Domain Dedication and License (PDDL) — “Public Domain for data/databases”
- + Attribution License (ODC-By) — “Attribution for data/databases”
- + Open Database License (ODC-ODbL) — “Attribution Share-Alike for data/databases”

Artigos de dados

O que são?

Um **Artigo de dados**:

- é um artigo publicado num jornal científico com metadados pesquisáveis;
- descreve um conjunto de dados;
- publicado na forma de um artigo revisto por pares científicos;

Ao contrário de um artigo de investigação, a proposta inicial de um artigo de dados é para **descrever dados e as circunstância da sua coleção**, em vez de reportar hipóteses e conclusões.

O GBIF tem trabalhado com os seus parceiros na publicação académica para promover os artigos de dados com o objetivo de:

- trazer reconhecimento e créditos para todos os envolvidos na publicação de dados;
- alertar a comunidade científica os conjuntos de dados e valor que podem trazer para os projetos científicos;
- Promover a gestão de qualidade e controlo da acessibilidade dos dados através do GBIF e noutras redes.

- Publicação como artigos de dados (em revistas de dados ou revistas regulares que aceitam artigos de dados)

- Geoscience Data Journal
- Earth System Science Data
- Dataset Papers (Hindawi publishing)
- Journal of Chemical and Engineering Data
- GigaScience
- Journal of Physical and Chemical Research Data
- F1000 Research
- CODATA's Data Science Journal
- Journal of Open Archaeology Data
- Journal of Open Public Health Data
- Journal of Open Psychology Data
- Journal of Open Research Software
- Internet Archaeology

- Publicação como artigos de dados (em revistas de dados ou revistas regulares que aceitam artigos de dados))

Biodiversity Data Journal

International Journal of Myriapodology

Journal of Hymenoptera Research

MycoKeys

Nature Conservation

NeoBiota

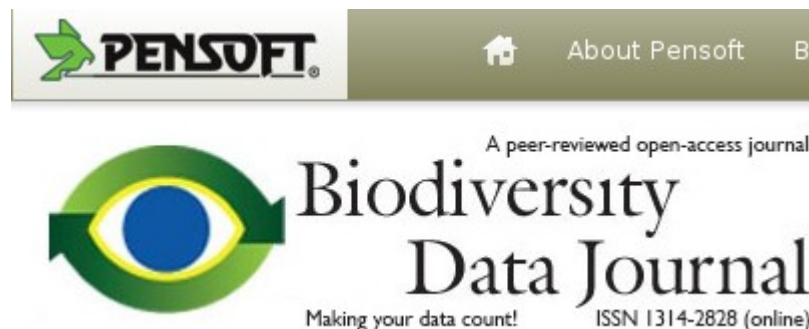
Nota Lepidopterologica

PhytoKeys

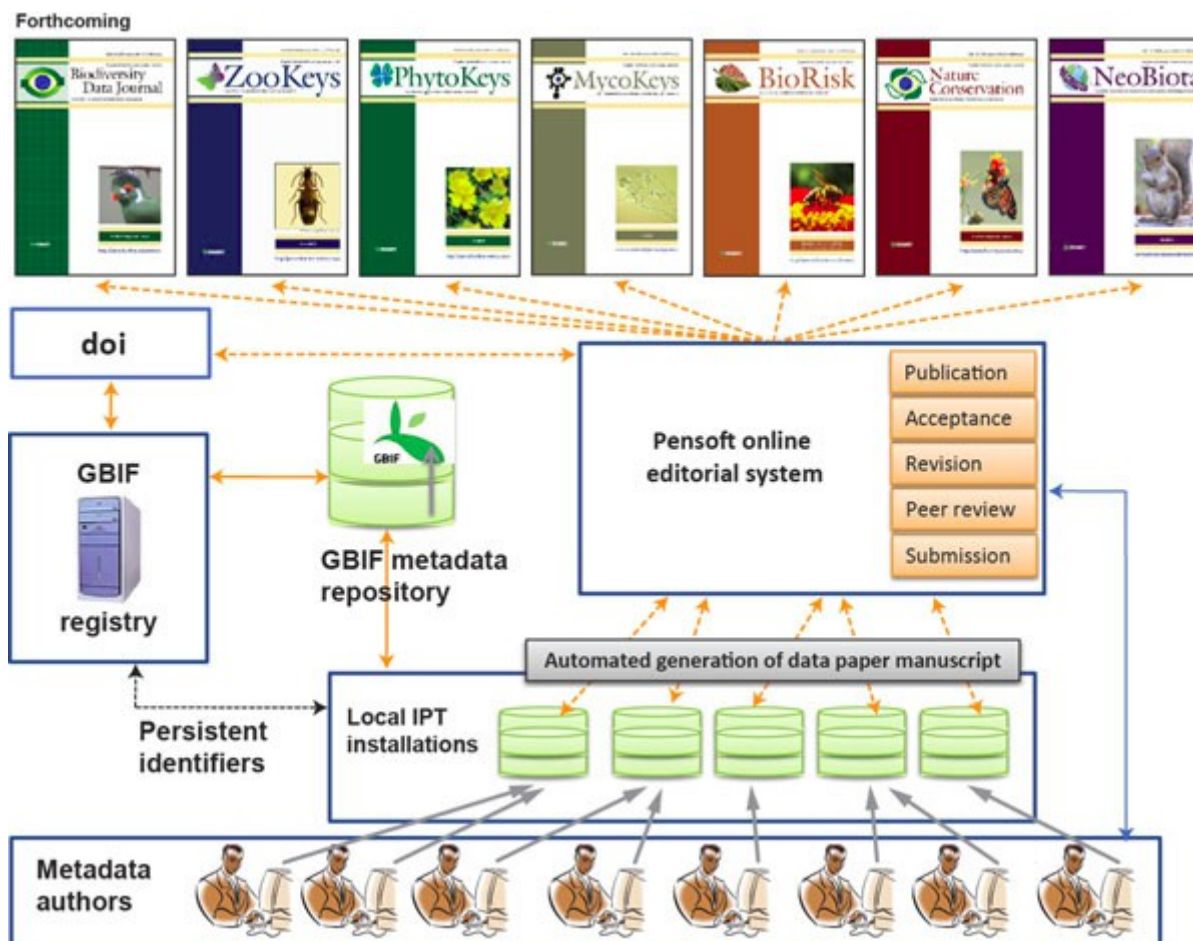
Subterranean Biology

ZooKeys

Zoosystematics and Evolution



Pensoft aceita o IPT como plataforma para a preparação de manuscripts
Resulta de um acordo com o GBIF



Pensoft Data Publishing Policies and Guidelines for
Biodiversity Data

<http://www.pensoft.net/page.php?P=23>



[Home](#) | [About](#) | [For Authors](#) | [For Referees](#) | [Advisory and Editorial Board](#) | [Open Access](#) | [FAQ](#)

✉ [Sign up for Scientific Data e-alert](#)  [Facebook](#)  [Twitter](#)

Submit to *Scientific Data* in three simple steps

DESCRIBE
 Write a detailed description of your dataset. We have templates to help you and a detailed guide to authors.

DEPOSIT
 See our list of recommended repositories. We will help you find the right place for your data.

SUBMIT
 Submit online and get the credit you deserve for your data!

Get credit where credit's due and share your data

Scientific Data is accepting submissions

[Submit manuscript ▶](#)

Scientific Data Updates

[Scientific Data conferences & events calendar](#)
April 3, 2014

[Endorsing the Joint Declaration of Data Citation Principles](#)
March 24, 2014

[Scientific Data's first publications](#)
March 24, 2014

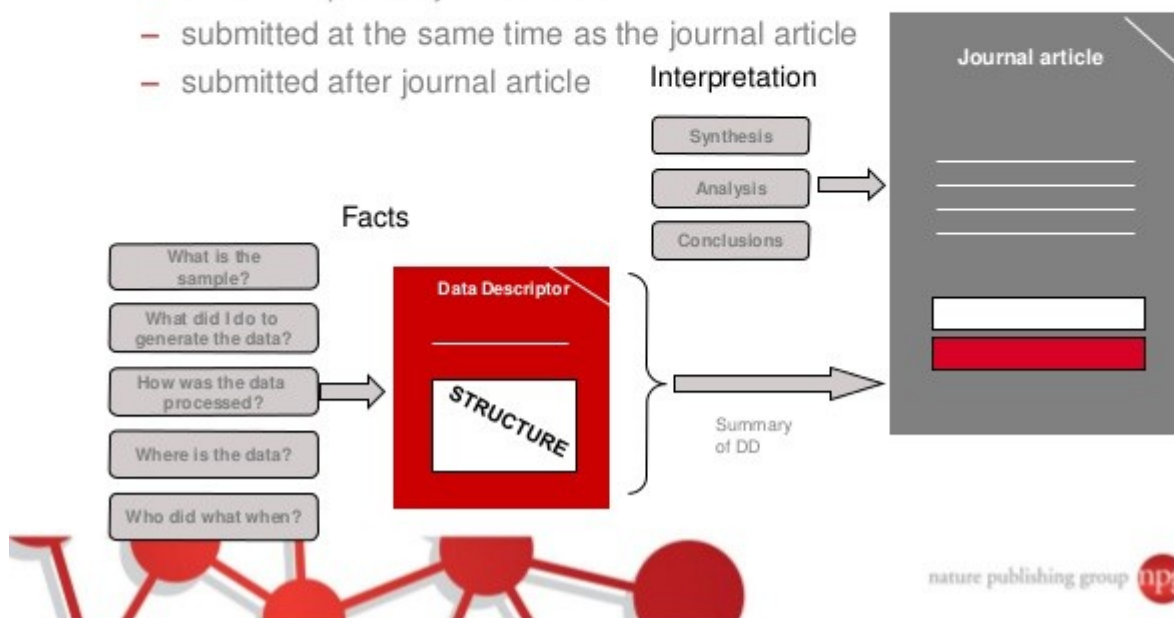
[Scientific Data's metadata specification](#)
January 8, 2014

[New Advisory and Editorial Board names](#)

SCIENTIFIC DATA

Data Descriptor vs. Traditional Article

- The data descriptor is only concerned with the facts behind the methodology of data generation/collection and processing
- A data descriptor can be:
 - submitted prior to journal article
 - submitted at the same time as the journal article
 - submitted after journal article



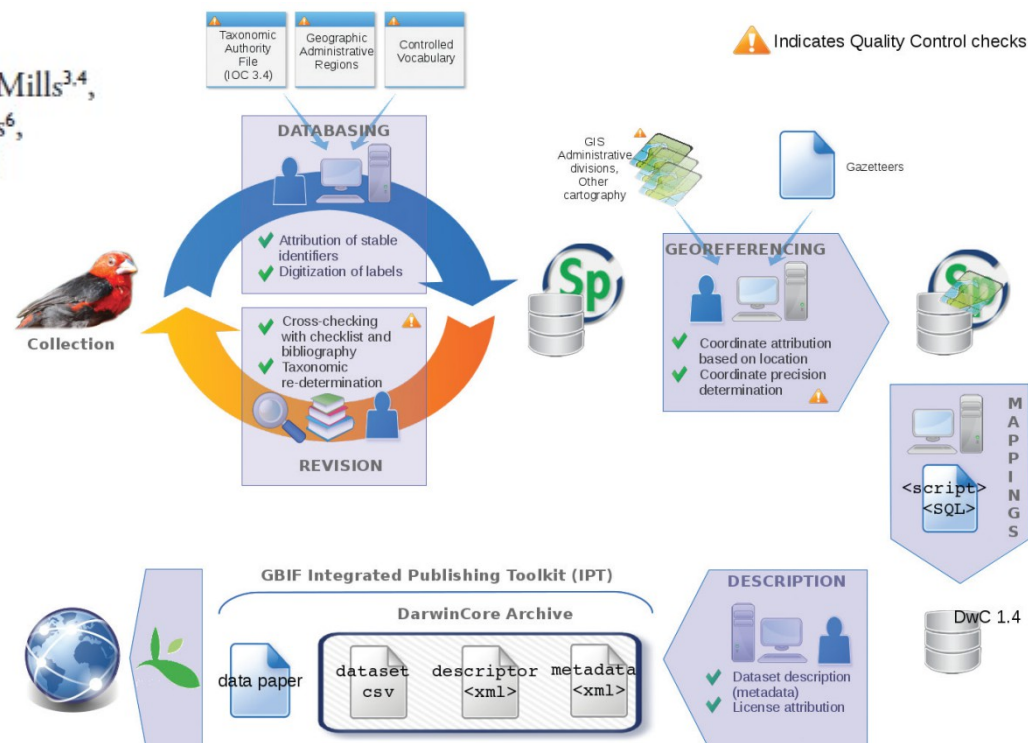
ZooKeys 387: 89–99 (2014)
doi: 10.3897/zookeys.387.6412
www.zookeys.org

DATA PAPER

A peer-reviewed open-access journal
ZooKeys
Launched to accelerate biodiversity research

The collection and database of Birds of Angola hosted at IICT (Instituto de Investigação Científica Tropical), Lisboa, Portugal

Miguel Monteiro^{1,2}, Luís Reino², Pedro Beja², Michael Stuart Lyne Mills^{3,4},
Cristiane Bastos-Silveira^{5,6}, Manuela Ramos¹, Diana Rodrigues⁶,
Isabel Queirós Neves^{5,6}, Susana Consciência¹, Rui Figueira^{1,2}



O que é?

*Uma característica essencial e necessária nos dados é a sua “**aptidão para o uso**”.*

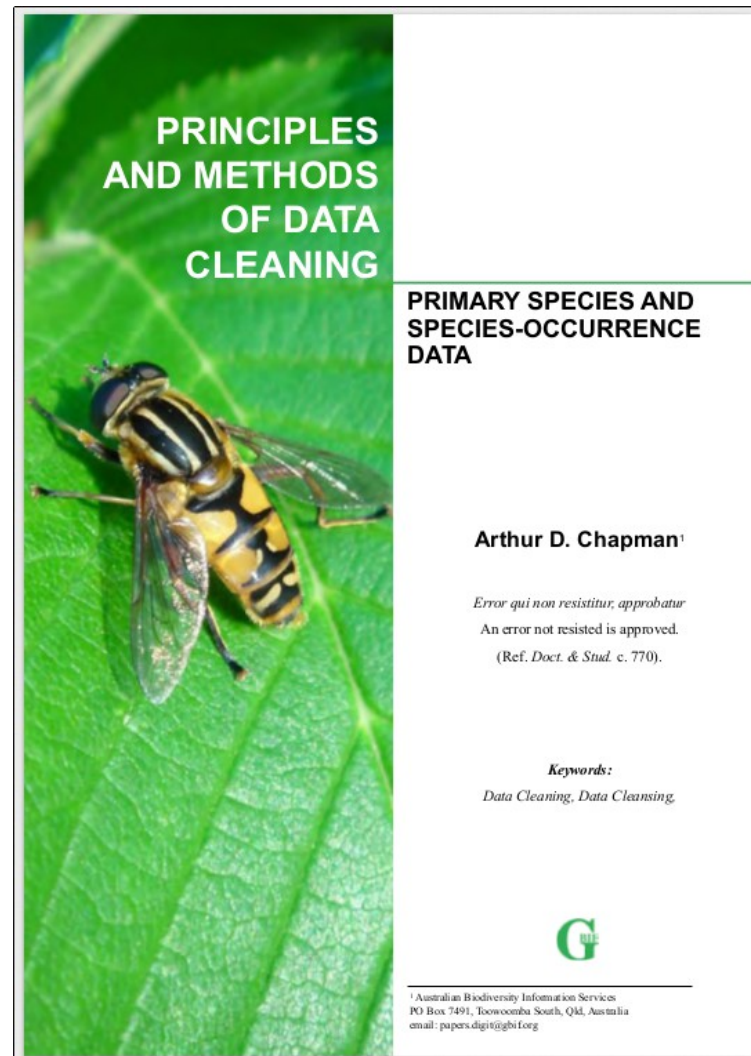
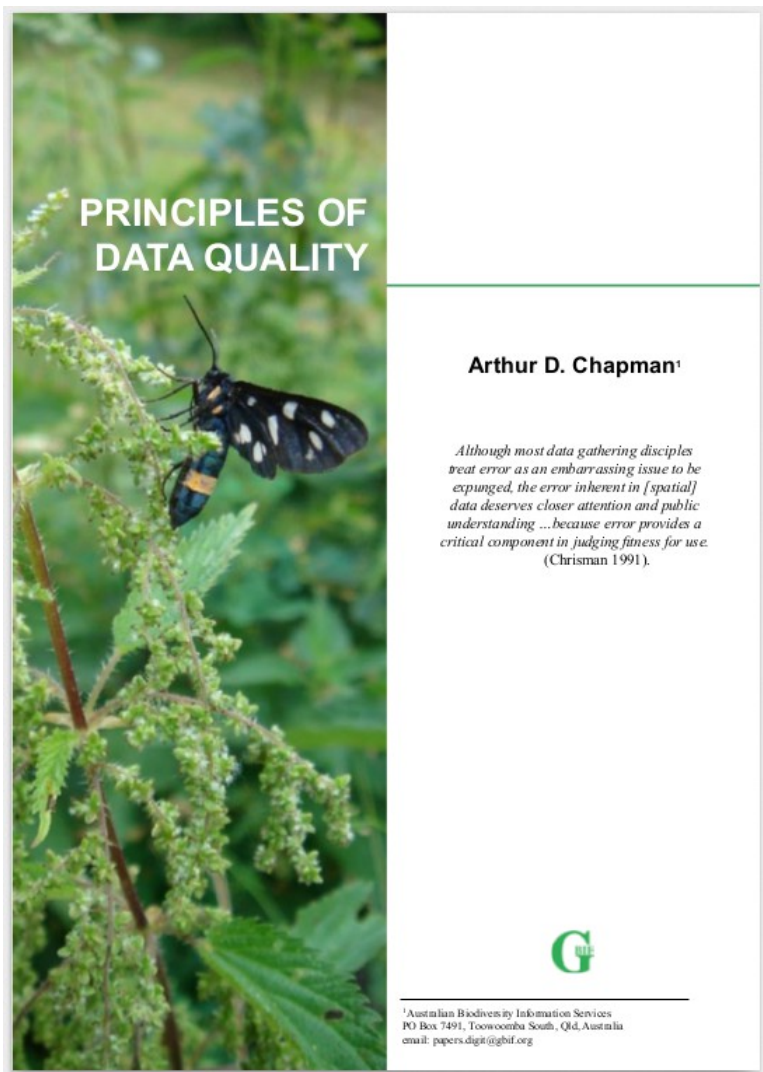
*O objetivo geral para descrever a qualidade dos dados de um registo em concreto é descrever a **adequação** do registo para **um uso específico** que o utilizador tenha em mente para esses dados.*

Chrisman, 1991



A espécie “A” está na Tasmânia?

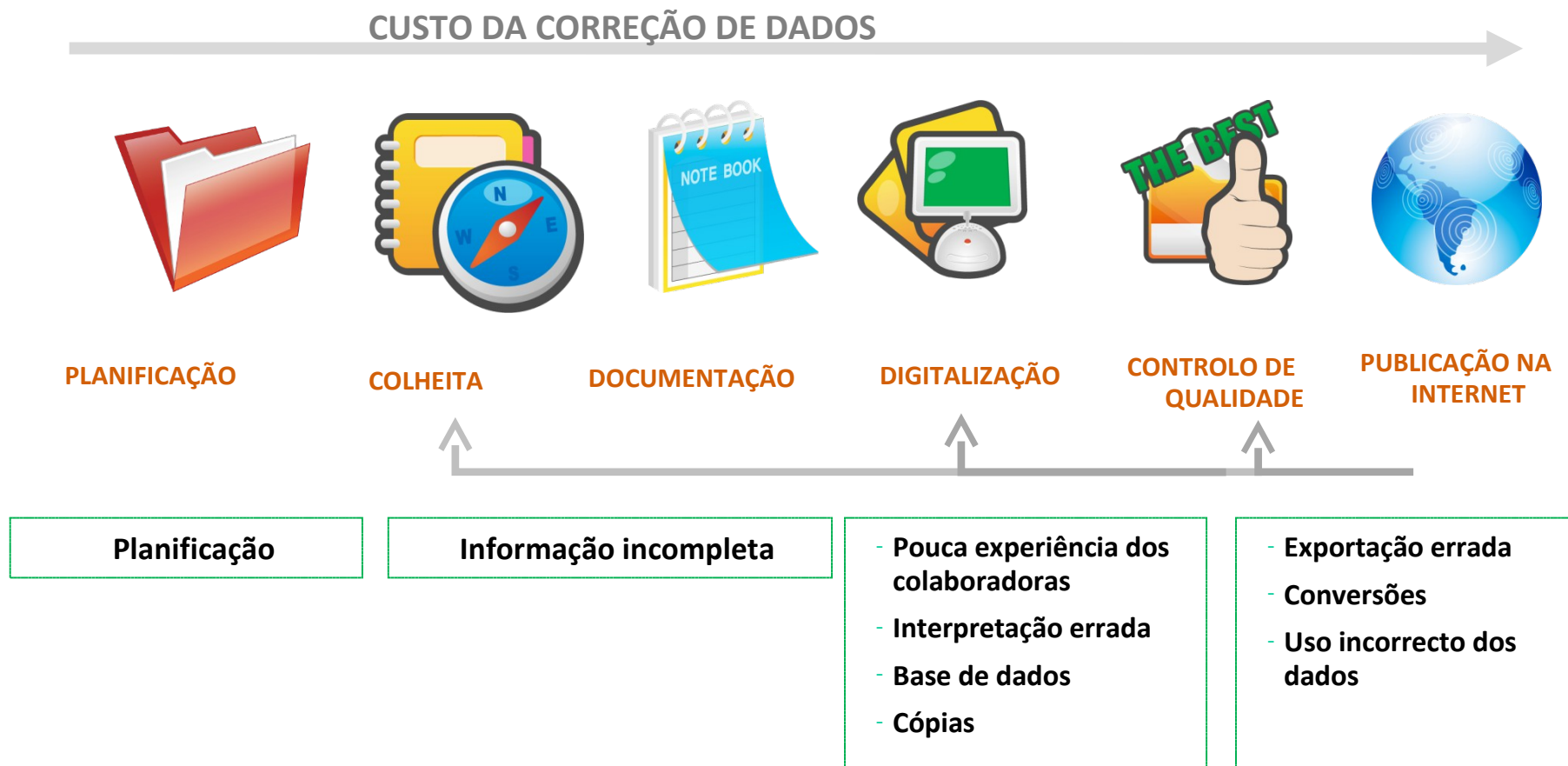
A espécie “A” está na área de Conservação do Património da Tasmânia?



<http://www.gbif.org/resources/2829>

<http://www.gbif.org/resources/2833>

A Cadeia de Informação e Perda de Qualidade



Formação online

Curso online Qualidade de Dados

Virtual training platform of GBIF Portugal

Página inicial

Caixa de Entrada Procurar Ajuda

Os meus Cursos Procurar Cursos Perfil Preferências Rede de trabalho

Página inicial > Os meus Cursos

Os meus Cursos

Autenticou-se com sucesso. Bem-vindo(a)!

Os meus Cursos Criar um Novo Curso

Curso	Instrutor	Estatuto	Atalhos
 <p>De la publicación de datos a la publicación de artículos científicos (data papers) Categoria: Não categorizado</p>	Ines Paulino	Instrutor	<ul style="list-style-type: none"> Preguntas - Introducción Preguntas - El porqué Preguntas - Cómo publicar Preguntas - Licencias Preguntas - Características y estructura
 <p>Qualidade de Dados Categoria: Não categorizado</p>	Ines Paulino	Instrutor	

Situações no momento

1 2 3 4 5

 [Terminei os exercicios no mesmo dia q...](#)
(Qualidade de Dados) | (Outubro 10, 2:36)

[Mostrar tudo](#)

ATUTOR®

Traduzir para: [English](#) | [Español ES](#) | [Português](#)
O código deste site tem direitos de autor © ATutor®. [Acerca do ATutor](#).
Para obter ajuda sobre como usar o sistema ATutor system visite o [Tutorial oficial](#).

Projeto de Mentorato Espanha-França-Portugal



Autoria



Tradução/Adaptação

Inscrições online a anunciar no início de 2015

Virtual training platform of GBIF Portugal

Qualidade de Dados

[Início Curso](#) [Fóruns](#) [Glossário](#) [Armazenamento de ficheiros](#) [Rede de trabalho](#) [Mapa do](#)

[Página inicial](#) > [Qualidade de Dados](#) > [Início Curso](#)

Rede de trabalho

- A minha rede de trabalho
- Os meus contactos
- Perfil social
- Gadgets
- Grupo de trabalho em rede
- Definições

Pesquisar por pessoa

Início Curso

Fóruns

- Dúvidas acerca do ATutor (Agosto 8, 1...
- Dados de Biodiversidade (Agosto 8, 2:4...

Glossário

Nada Encontrado

Rede de trabalho

Nada Encontrado

Mapa do site

Aceda a todo o curso a partir de uma única localização.

Directoria

- inespaulino
- ines

Testes e Questionários

Nada Encontrado

Navegação em conteúdos

Início Curso

- 1 Introdução e Program... ✗
- 2 Metodologia do Curso ✗
- 3 MÓDULO 1: Conteúdos Te... ✗
- 4 MÓDULO 2: Conteúdos pr... ✗
- 5 Encerramento do Curso ✗

Tópicos Relacionados

Nada Encontrado

Utilizadores ligados

Ines Paulino

Os visitantes não estão listados

Glossário

N/A

Procurar

Navegação em conteúdos

Início Curso

- 1 Introdução e Program... ✗
- 2 Metodologia do Curso ✗
- 3 MÓDULO 1: Conteúdos Te... ✗
 - 3.1 Introdução aos c... ✗
 - 3.2 Qualidade de Dad... ✗
 - 01_Alcancar... ✓
 - 3.3 Princípios de qual... ✗
 - 3.3.1 Princípios g... ✗
 - 02_Princ... ✓
 - 3.3.2 Precisão e E... ✗
 - 03_Preci... ✓
 - 3.3.3 Captura e Ar... ✗
 - 04_Captu... ✓
 - 3.3.4 Uso de Tesau... ✗
 - 05_Uso d... ✓
 - 3.3.5 Detecção e Co... ✗
 - 06_Detec... ✓
 - 3.4 Qualidade dos comp... ✗
 - 3.4.1 Nomenclatura... ✗
 - 07_Nomen... ✓
 - 3.4.2 Onde e Quando ✗
 - 08_Onde... ✓
 - 3.4.3 Nomes de pessoas ✗
 - 09_Nomes... ✓
 - 3.4.4 Descritores ✗
 - 10_Descr... ✓
- 4 MÓDULO 2: Conteúdos pr... ✗
 - 4.1 Ferramentas e pr... ✗
 - 4.2 Instalação e Gestã... ✗
 - 4.3 Exercícios Práti... ✗
 - 11_Exercício... ✓
 - 4.4 Exercícios Práti... ✗
 - 12_Exercício... ✓
- 5 Encerramento do Curso ✗
 - Ficha de avaliaç... ✓

Rui Figueira
Instituto de Investigação Científica Tropical
Nó Portugêses do GBIF
Rua da Junqueira, 86-1º
1300-344 Lisboa, Portugal
rui.figueira@iict.pt
www.gbif.pt

Intervalo.



<http://creativecommons.org/licenses/by-sa/3.0/deed.pt>